

XIOLIFT 西奥电梯
HANGZHOU XIOLIFT CO.,LTD.

☎ SERVICE LINE
服务热线 /400-826-9998

地址：中国·杭州余杭经济开发区宏达路 168 号
电话：0571-86099898 传真：0571-86992133
网址：www.xiolift.com

Add: No.168 Hongda Road, Yuhang Eco-Development Area,
Hangzhou, P.R. China
Tel: 0571-86099898 Fax: 0571-86992133
Web: www.xiolift.com



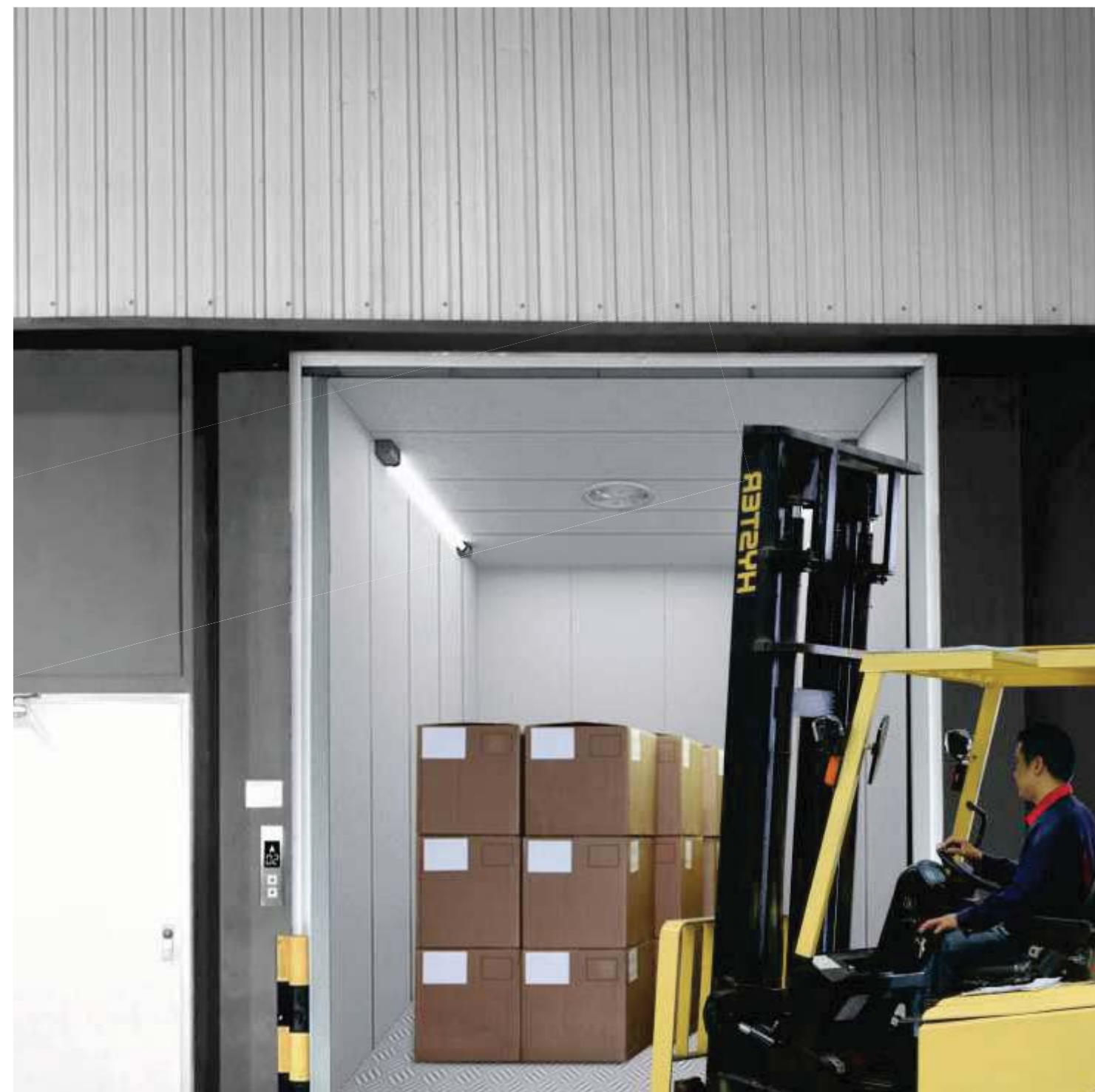
杭州西奥电梯有限公司版权 (C) 所有

- 本宣传册中的产品技术参数、规格及图形反映了截稿时止 (见封底版本号) 电梯型号的技术特点及配置情况, 我们保留随时改变产品技术参数、选型和颜色的权利。
- 本宣传册只提供一般信息, 并不作为合同文件, 具体配置参数以正式合同约定为准。

HANGZHOU XIOLIFT CO.,LTD. All right reserved

- The technical parameters, specifications and graphics of this product in this brochure reflect the technical characteristics and configuration of the elevator model when the deadline is closed (see the back cover version number). We reserve the right to change the product's technical parameters, selection and color at any time.
- This brochure only provides general information, not as a contract document, the specific configuration parameters to the formal contract shall prevail.

版本号: 2021.04A版
印刷号:



载货电梯系列 FREIGHT ELEVATOR SERIES

XO-HTVF/XO-HTVF(MRL)/XO-TQJ (汽车电梯)

载货电梯

超大运载 实力非凡

SUPER CAPACITY EXTRAORDINARY STRENGTH



FREIGHT ELEVATORS



XO-HTVF系列载货电梯

XO-HTVF系列载货电梯采用西奥成熟可靠的技术，进行多处优化设计，具有很高的性价比，广泛适用于工厂、生产线、仓库、大厦、商场、购物中心、物流中心等大型货运中心。

XO-HTVF adopts the mature and reliable technology and has high performance-price ratio, by a series of optimal design, which is widely used in factories, production lines, warehouses, mansions, markets, shopping centers, logistics centers and other large logistics centers.

CAR ELEVATOR XO-TQJ汽车电梯

XO-TQJ 汽车梯, 专为运载汽车设计的解决方案, 成套产品广泛适用于工厂、汽车仓库、机场、车站、商场、大厦等场所, 带来高效、便捷的运载体验。

XO-TQJ car elevator, a solution specially designed for carrying vehicles. The complete set of products are widely used in factories, automobile warehouses, airports, stations, shopping malls, buildings and other places, bringing efficient and convenient transportation experience.



汽车电梯

举重若轻 无所不至

LIFT HEAVY AS LIGHT, STOP AT NOTHING





成熟可靠 智慧之选

MATURE AND RELIABLE SAPIENTIAL CHOICE



微机控制 高效运行

Microprocessor control Run effectively

采用了多微机模块化控制系统，五大电脑模块置于数据网络系统，可在不改变硬件配置的前提下，现场修改软件，调整系统参数，提高电梯控制系统的升级能力，准确高效的控制电梯所有的运动和功能。

XO-HTVF adopts the Microcomputer modular control system ,five computer modules are placed in data network system, without any changes in hardware configuration, jobsite engineers can modify the software, adjust system parameters, improve elevator system upgrading ability, control the elevator running and functioning efficiently.

智能化派梯 响应及时

Dispatch elevator intelligently
Response rapidly

以响应最快为基础的高效控制逻辑能够对厅外呼梯信号进行精密计算，作出及时响应，极大的缩短了候梯时间，提高了物流运送的效率。

The fastest responding logic make calculation for hall calls, respond immediately, greatly shorten the waiting time, improve the efficiency of transportation.

稳定可靠 平层精确

Stable and reliable level precisely

专用的图形发生器令运行速度曲线平缓圆滑，避免货梯在加减速过程中产生冲击，保障乘客和货物稳定安全；运行效率高，平层精确，使货物搬运方便、安全。

Dedicated pattern generator makes the curve of movement speed gently and smoothly,avoids the freight elevators cause great impact in the process of acceleration,guarantees the safety of passengers and goods. XO-HTVF is high efficiency, high precision leveling dock to make cargo handling more convenient and safe.



超强承载 稳定畅达

SUPER ABILITY STEADY AND SMOOTH

LEADING TRACTION TECHNOLOGY

卓越的变频曳引机

性能稳定可靠

Performance Stable And Reliable

经过优化的货梯专用主机，提高了电机的稳定性，减少噪音污染，满足用户持久耐用的使用需求。

The special motor of freight elevators optimized, improve the stability of motor, reduce noise pollution, satisfy customers' need of durability.

结构简单 维护方便

Simple structure maintenance easily

采用了成熟的变频曳引技术，机械结构稳定可靠，维护方便快捷，使用成本随之降低。

Adopt the mature technology of frequency conversion traction motor. The mechanical structure is stable and reliable, which makes maintenance procedure more convenient and efficient, and reduces the use-cost.

承载强大 创造价值

Bearing strongly Creat Value

货梯专用主机具有不同等级的载重规格，方便客户选择，其中最大可载运量达5000kg，为用户高效运输，带来可观收益。

The freight elevators' special motor have different grades of Load specifications, it is convenient for the customer to choose. The largest load capacity is 5000 kg among them. it is efficient to transport for users, Users will be brought in considerable revenue.



技冠群雄 卓尔不凡

TECHNOLOGY CHAMPION

EXTRAORDINARY AND OUTSTANDING

INTELLIGENT MODULAR CONTROL SYSTEM

智能模块化控制系统

双折变频门机

4 panels VVVF door operator

采用业界成熟的变频驱动技术和控制逻辑，同步门刀保证厅轿门开关同步，运行灵敏、安全；结构设计简洁合理，节省空间，方便安装、维修。

Adopt the skilled technology of Variable frequency drive and control logic in our filed, the same frequency door knives device to ensure that open and close car doors synchronous operation ,and run sensitively and safely. The physical design is concise and reasonable ,the space is saved ,it is easy to install and repair.

控制系统

Control system

运用电梯控制与驱动控制集成化的设计理念，形成安全可靠的载货电梯控制柜，使控制系统更安全、高效、节能、环保。Adopt the design idea of integrated lift control and drive control, form the safe and reliable goods lift control cabinet,make the control system become more safety, efficiency, energy saving, environmental protection.

串行通讯系统

Serial typecommunication system

采用脉冲传递信号，层站显示和层站召唤仅需四根线，大大减少连线故障与制作成本，提高系统可靠性，并方便今后升级改造。Adopt the pulse signal,landing display and summon only need 4 wires,it will reduce the cost of connection failure and production cost greatly,improve the system reliability,also it will be convenient to upgrade in the future.

独特图形发生器

The unique pattern generator

使得电梯在加速、减速、制动过程中更加平稳，减少运行振动，提高平层精度，减少运行时间。To make the elevator become more stable in the process of accelerate、decelerate and braking, reduce the running vibration,improve the leveling accuracy, reduce the time of running.

安全保障 值得信赖

SECURITY TRUSTED

CAR DESIGN

轿厢设计

加倍坚固的轿底设计能承载各类货物，精确的称重开关严格控制载重量，以防止超载意外发生；地面采用防滑花纹钢板设计，即使被油污污染也能产生足够摩擦力防止人员或货物滑动，避免打滑。

Doubling rugged car designed to carry all types of cargo at the end, be accurately weighed, strictly controlled by the switch load to prevent overloading the accident; surface non-slip tread plate design, even if the ground is contaminated oil can generate enough friction force to prevent people or sliding cargo to avoid slipping.

光幕门保护

Lightcurtainprotection

采用光幕使电梯出入口形成密集红外线网，可灵敏探测电梯口出入的人或物，安全性能高。Imported light curtains can make the elevator entrance form dense infrared network for sensitive detection of the elevator and out of people or things, high safety performance.



 ELEVATOR CAR DECORATION
 轿厢装潢

标准轿厢装潢配置
 Standard car decoration



吊 顶: XO-Z3308(L)
 轿 壁: 喷涂钢板
 轿 门: 喷涂钢板
 地 坪: XO-Z0466 防滑花纹钢板(满铺)

Ceiling: XO-Z3308(L)
 Car wall: High quality painted steel
 Car door: High quality painted steel
 Flooring: XO-Z0466 Anti-skid pattern steel(wall-to-wall)

 HUMAN INTERFACE
 人机界面

COP1 操纵箱
COP1 Control box

6.4"BND-LEDW
 LED白色段码显示
 White LEDsegment display



BR36D
 发纹不锈钢盲文按钮
 Hairline stainless steel braille button

XHB15-A 召唤盒
Hall call

4.3"BND-LEDW
 LED白色段码显示
 White LEDsegment display



BR36D
 发纹不锈钢盲文按钮
 Hairline stainless steel braille button

XHB15-A无底盒外召唤, 配4.3"BND-LEDW LED白色段码显示和BR36D发纹不锈钢盲文按钮
 XHB15-A bottomless calling box ,4.3"BND-LEDW White LEDsegment display and BR36D Hairline stainless steel braille button

COP1分体式操纵箱, 标配6.4"BND-LEDW白色段码显示和BR36D发纹不锈钢盲文按钮。
 COP1 split control box,6.4"BND-LEDW white LEDsegment display and BR36D hairline stainless steel braille button with standard configuration.



▲ BASIC FUNCTION

▼ 基本功能

运行功能 ◀ Run function



变频集选控制 Frequency set selection control	电梯在自动运行状态下, 对指令、外召唤自动响应与运行方向一致的信号 The elevator in the automatic operation state, signal of instruction, call automatically and running direction
满载直驶 Load non stop	当轿厢载重量达到满载重量时, 厅外显示器显示满载信号, 电梯将只响应轿内指令信号而不再响应外召唤 When the car load to full load weight, hall display load signal, the elevator will respond only to the car and no longer responds to external call signal

安全功能 ◀ Security features



端站保护 End protection	当电梯驶至终端楼层时, 如轿厢运行速度没有降到系统设定值以下, 保护装置将使电梯强迫减速, 保证电梯运行安全 If the speed is not slowed to the preset value while the car reach the end floor, a forced deceleration will be carried out by system in order to protect the safety of the car
超载报警 Overload protection	当电梯内的乘客超过电梯额定负载后, 蜂鸣器响, 发出超载报警信号, 提醒乘客离开, 取消已登记轿内指令 When the load of the car exceeds rated capacity. Overload operations is triggered, this operation opens the door, sounds the buzzer, and illuminations the overload lamp. The overload conditions is removed when the weight of the car falls below the rated load
轿顶检修 Top of car inspection	轿顶设置检修开关, 使检修维护更为安全快捷 The inspection operation switch and its push buttons and an emergency stopping device 'TES' shall be placed on the car roof that they are readily accessible
内部通话装置 Internal communication device	紧急情况下, 轿厢内乘客或轿顶和底坑的检修人员可通过内部通话装置与机房或监控中心联系寻求帮助 (从机房到监控中心的线缆由用户提供并负责预埋) In case of emergency, maintenance personnel and passengers in the cage or the top and bottom hole can call device and computer room or monitoring center through the internal help (from the room to the monitoring center of the cable provided by the user and is responsible for the pre buried)
接触器异常检测功能 Contactor anomaly detection	系统根据接触器控制命令状态检测主接触器、抱闸接触器的反馈, 如发现异常, 系统进入保护, 电梯停止运行 According to the contact device control command system detecting state main contactor feed-back, if discovery is unusual, the system will enter a state of protection, the elevator stops running

应急功能 ◀ Emergency functions



轿厢内应急照明 Emergency light	轿厢内设有应急照明装置 Emergency light in the car will start whenever there is a power cut
轿厢警铃 Alarm bell	发生紧急情况, 乘客可按动轿内操纵箱上报警按钮, 向外报警 In case of emergency, the alarm bell will be activated by pressing the alarm button in operating panel
机房紧急电动运行 Emergency motor-driven operation in machine room	控制柜内设有机房紧急电动运行装置, 发生紧急情况时, 可由专业人员在机房进行操作 Control box is set with emergency motor-driven operation device, engineers should operate at machine room at the situation of emergency

人机界面 ◀ Man-machine interface



轿内楼层及方向显示 Display the floor and the direction of the car	在轿内的操纵面板上数字显示器及方向箭头提示电梯当前所在的楼层及运行方向 In the car on the control panel digital display and the direction of the arrow tip floors and the running direction of the elevator
厅外楼层及方向显示 Show floor and direction	在每个厅外的外召唤面板上用十六个段码数字显示器及方向箭头提示电梯当前所在楼层及运行方向 In each hall by calling the panel with sixteen segment digital display and the direction of the arrow tip lift the floor and the running direction

特殊运行 ◀ Special run



光幕门保护 Light curtain proection	系统可在电梯门口形成密集的红外交叉光幕, 对于任何进入其探测区域的人或物体都能做出敏锐的反应, 为进出的乘客提供最大程度的安全保护 Light red unit for special purpose enhanced the safety of elevator, an infrared curtain can be formed in front of the car door, and a quick response to reopen will be implemented once something entering this area
司机直驶 Attendant non-stop	当司机开关动作时, 由司机按下司机直驶开关, 可旁路所有的外召, 待关闭直驶开关后, 再响应外召指令 Press the non-stop bottom, elevator will move straightly to instruction floor
司机操作 The operation of the driver	在司机运行状态下, 电梯的运行由专业的电梯司机控制, 由司机手动控制关门, 电梯的运行方向可自动确定也可以由司机手动确定 In the running status of the driver, the operation of the lift elevator is controlled by the driver, professional, close by the driver manual control, the direction of the elevator can be determined automatically by the drivers can also be manually determined
独立操作 Independent operation	独立操作下, 电梯将脱离并联或群控组, 不再应答外召唤信号, 操作方式类似司机操纵 Independent operation, the elevator will be out of parallel or group control group, signal call no longer response, mode of operation is similar to driver manipulation

节能功能 ◀ Energy-saving features



锁梯开关 Key switch	锁梯开关动作后, 系统不再响应外召指令, 待电梯响应完轿内所有指令后, 自动返回基站 Lock key moves, the system cancel all call signals, after the elevator response the car call instruction signals, automatically returns to base floor
轿内照明风扇自动控制 Lighting & Fan control in car	在规定时间内无呼梯信号, 轿厢内照明及风扇会自动关闭以节约能源 The elevator in standby mode, if the lift don't receive any instructions within the preset time, the elevator, automatically shut off the car lighting and fan, in order to save energy

▲ OPTIONAL FUNCTION

▼ 可选功能

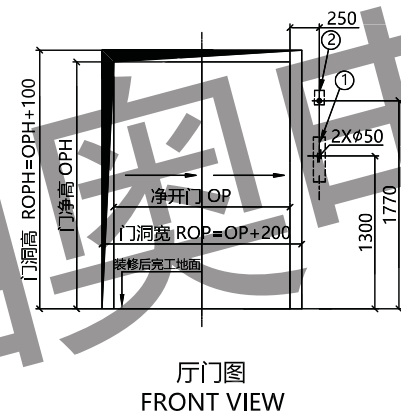
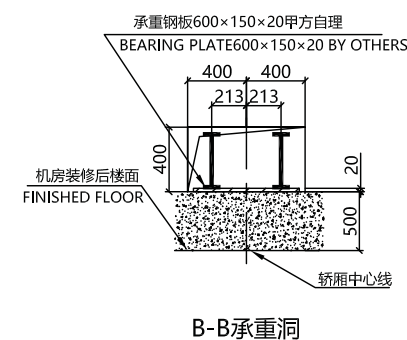
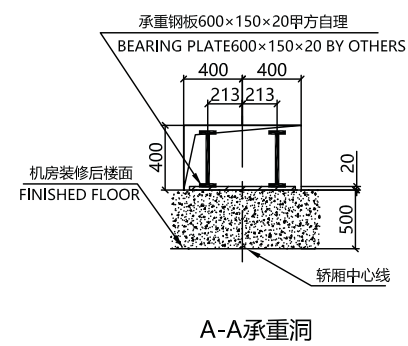
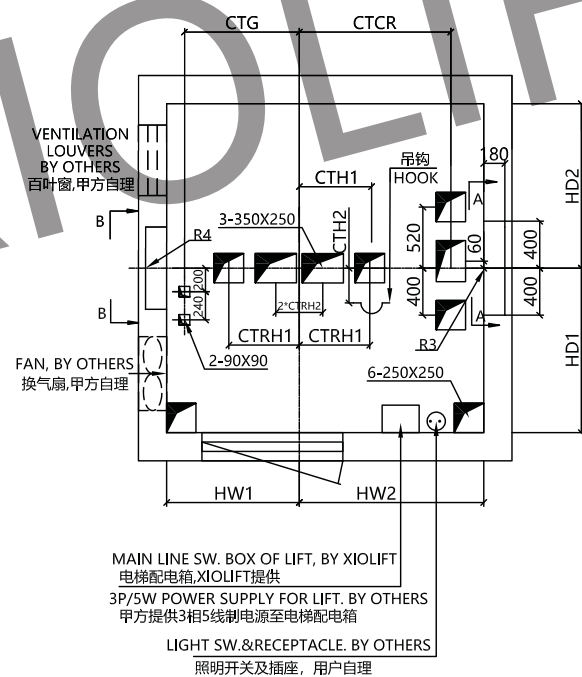
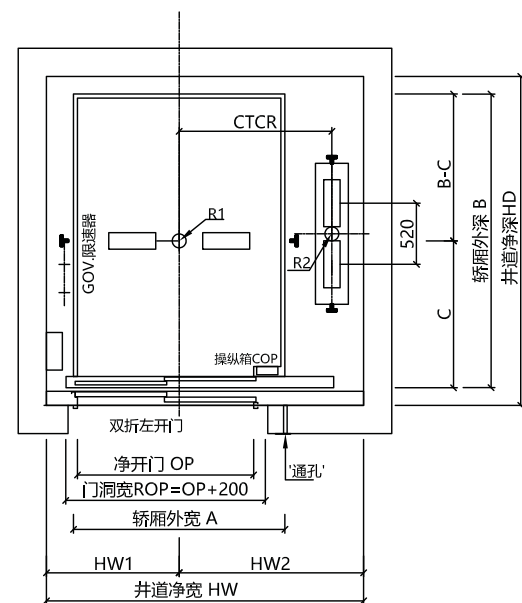
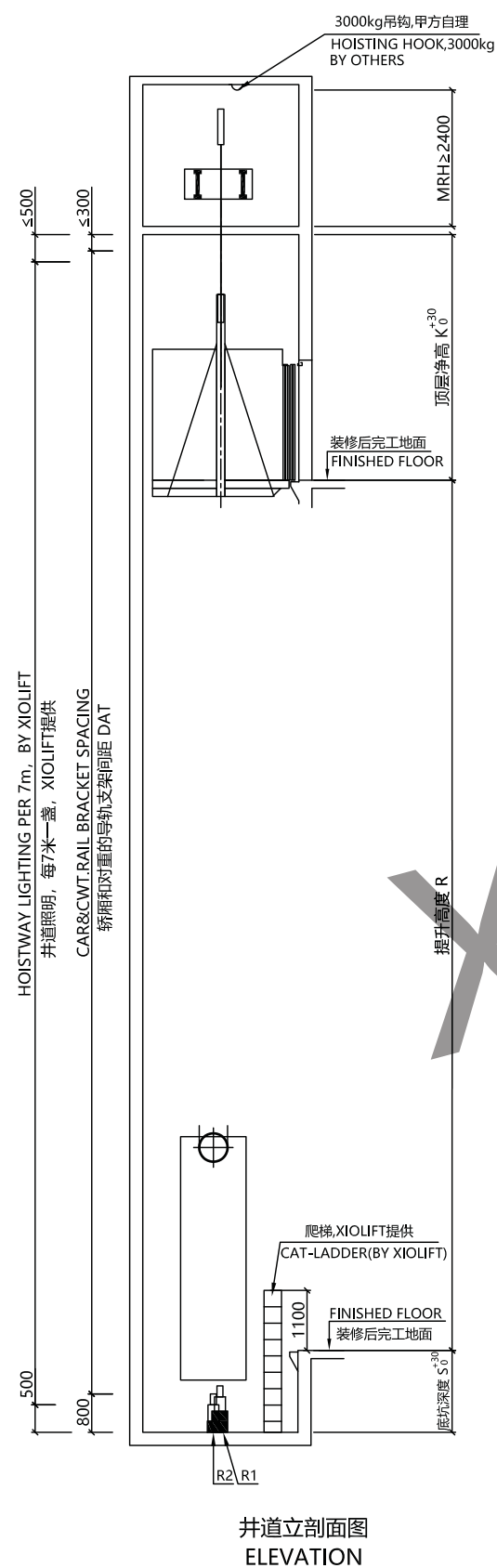
其他功能 ◀ Other features



开门保持按钮 Hold open button	在进入轿厢的乘客较多, 需延长开门时间, 可按住操纵面板上的开门保持按钮, 对于群控系统而言当某一电梯进入开门保持状态时, 系统会自动把分配给此梯的上呼信号转给其它电梯处理 After entering the car more passengers, need to extend the opening hours, can catch the manipulation of open panel on the hold button, the control system when a lift to hold open state, the system will automatically assigned to the ladder on the calling signal processing to other elevator
并联/群控功能 Duplex/ group control	当有两台电梯时可选择并联功能, 三台电梯时可选择群控功能。并联或者群控时, 系统根据优先级排序, 派最快的可达到的一部电梯, 服务外呼指令, 减少乘客等待时间 Two elevators could choose duplex control, three elevators could choose group control. Two or more elevators in same series should adopt this function for better response performance, avoiding repeated response, shorten the system response
密码层服务 Password manager	启用该功能, 通过密码设定, 可限制某些楼层的呼梯权利, 只有输入密码才有呼叫该楼层的权利, 对电梯进行管理 Access authority can be managed due to password function, thus entries to the certain floors can be controlled
语音报站 Voice ring	电梯在减速平层过程中会用语音报出即将停靠的层站, 提醒乘客注意 Sound signal will be given out during deceleration about the next stop and calls the attention
小区监控系统* Area elevator system*	小区监控系统是由微机在小区范围内实现对电梯进行全面监测的智能化管理系统, 可为大楼智能管理提供数据 Computers carry out district monitor system. This function can provide computed monitoring for all the elevators in this district and offer the data for the computed management of the building
停电应急平层装置* Automatic rescue device*	当选配该装置时, 电梯停电时, 可自动切换到应急救援状态, 就近楼层停靠, 开门放入, 运行过程中有语音安抚 This device is used for rescue operation in case of power shutdown, it is powered by a rechargeable battery, when a sudden power cut happens, a sound signal will comfort the trapped passengers, then the car will move towards to the near floor, keep the door open to the passengers

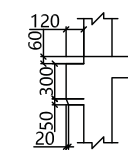
XO-HTVF无齿轮载货电梯 2000kg

XO-HTVF Gearless Freight Elevator 2000kg



所有层 (ALL FLOORS)
1: 按钮和显示 (HB & HPI)
2: 有消防时, 仅基站设置, 其它情况不需此留孔
(ONLY FOR FIRE SW. SELECTED AT MAIN LANDING)
建议甲方采用内径Ø50mm的PVC管预留召唤走线通孔
(FREE HOLE FOR HALL FIXTURE INTERIOR DIA.
Ø50MM PVC PIPE RECOMMENDED)

有土建牛腿时示意图:



牛腿详图

甲方须完成的工作

- 井道内和井道墙建筑必须达到防火要求, 并不得装设与电梯无关设备、电源等及无关孔洞。
- 当底坑底下有人能达到的空间存在, 则对重缓冲器能安装在一直延伸到坚固地实心桩墩上, 或向电梯厂家询问安装对重安全钳。
- 电梯安装之前, 所有层门洞必须设有高度不小于1.2米的安全防护围封, 并应保证有足够的强度。
- 封闭式井道根据需要设通风孔(一般在井道顶部和底部), 其面积不得小于井道水平面积的1%, 通风孔需设防护网。
- 电梯厅门、呼梯显示预留洞及其他预留孔洞在电梯安装完毕时需进行回填装修。
- 当两相邻层门地坎间距超过11米时, 其间应设置一不得向井道内开启的安全门。安全门尺寸不小于350mm宽x1800mm高。
- 底坑内应防水, 若有积水坑, 应在墙角处。
- 根据技术参数表中的要求, 把电源拉到机房配电箱位置并设带保护的开关且上锁。电源波动范围不应超过±7%。电源零线和接地线应分开, 且接地电阻值不大于4Ω。如增加漏电保护功能, 建议额定剩余电流为500mA。
- 图中标明的所有载荷, 除特别注明外都包含冲击修正量, 井道墙和底坑的强度必须能承受所示各力。
- 图中标明的甲方自理(预埋钢板等), 需预先设置。
- 机房中的温度应保持在5~40℃, 机房应平整且必须能够承受不小于7.0KN每平方米的楼面标准值均布活荷载。当机房地面高度不一且相差大于500mm时, 应设置楼梯或台阶, 并设置护栏。
- 底坑缓冲器墩应满足受力要求并在电梯专业安装人员指导下制作。
- 其它要求请参见建筑及布线要求。

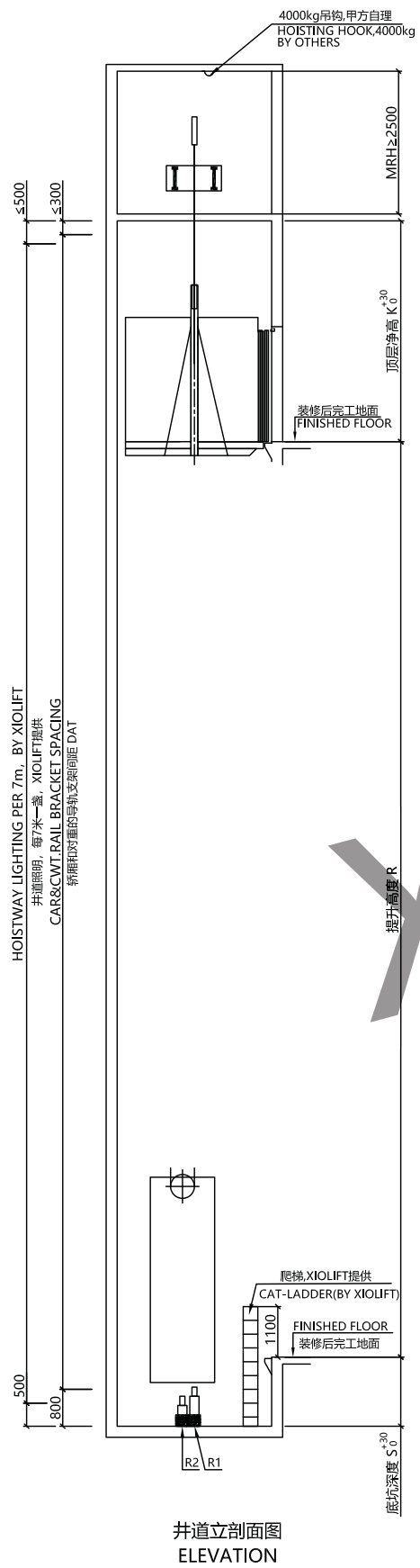
载重 (kg)	速度 (m/s)	轿厢外尺寸 宽A×深B (mm)	开门净尺寸 宽OP×高OPH (mm)	井道净尺寸 宽HW×深HD (mm)	HW1 (mm)	HW2 (mm)	HD1 (mm)	HD2 (mm)	机房净尺寸 宽MW×深MD (mm)	底坑深度 S (mm)	顶层高度 K (mm)	其它定位尺寸 (mm)					底坑反力 (KN)		承重洞支反力 (KN)		
												C	CTG	CTH1	CTH1	CTRH1	CTRH2	R1	R2	R3	R4
2000	0.5 1.0	1800x2500	1500x2100	2700x2800	1130	1570	1400	1400	2700x2800	1500	4300	1250	978	800	120	600	200	151	110	88	64

如有需求请联系我们销售人员。 Please contact sales if necessary.

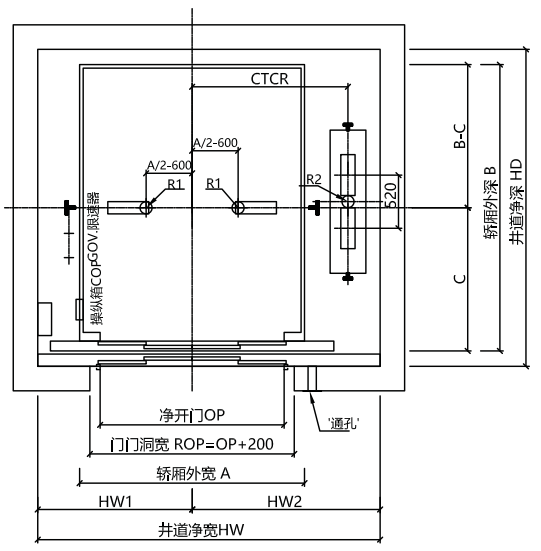
注: 此图不按比例, 除非另有规定。 NOTE: DO NOT SCALE THIS DRAWING, UNLESS OTHERWISE STATED.

XO-HTVF无齿轮载货电梯 3000kg

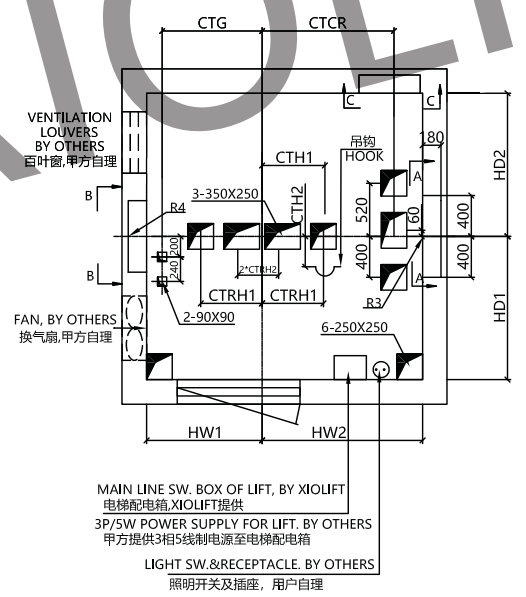
XO-HTVF Gearless Freight Elevator 3000kg



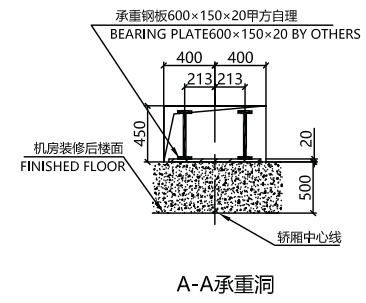
井道立面图
ELEVATION



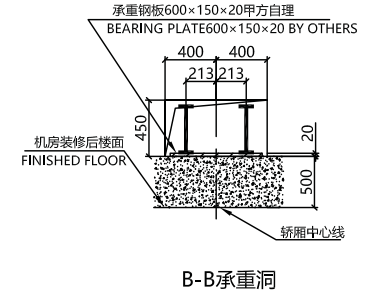
井道平面图
HOISTWAY PLAN



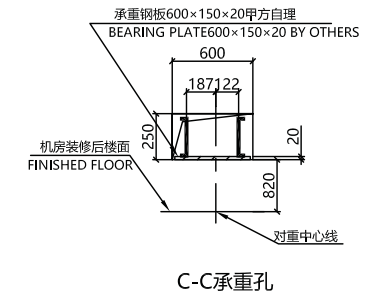
机房留孔图
CUTOUTS OF MACHINE ROOM



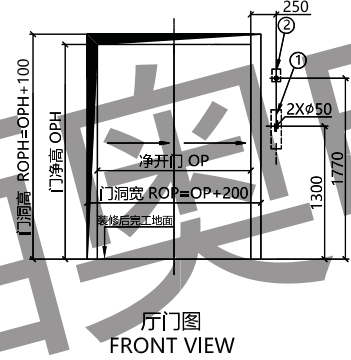
A-A承重洞



B-B承重洞



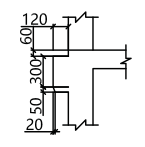
C-C承重洞



厅门图
FRONT VIEW

所有层 (ALL FLOORS)
1: 按钮和显示 (HB & HPI)
2: 有消防时, 仅基站设置, 其它情况不需此留孔 (ONLY FOR FIRE SW SELECTED AT MAIN LANDING)
建议甲方采用内径φ50mm的PVC管预留召唤走线穿孔 (FREE HOLE FOR HALL FIXTURE, INTERIOR DIA. φ50MM PVC PIPE RECOMMENDED)

有土建牛腿时示意图:



牛腿详图

甲方须完成的工作

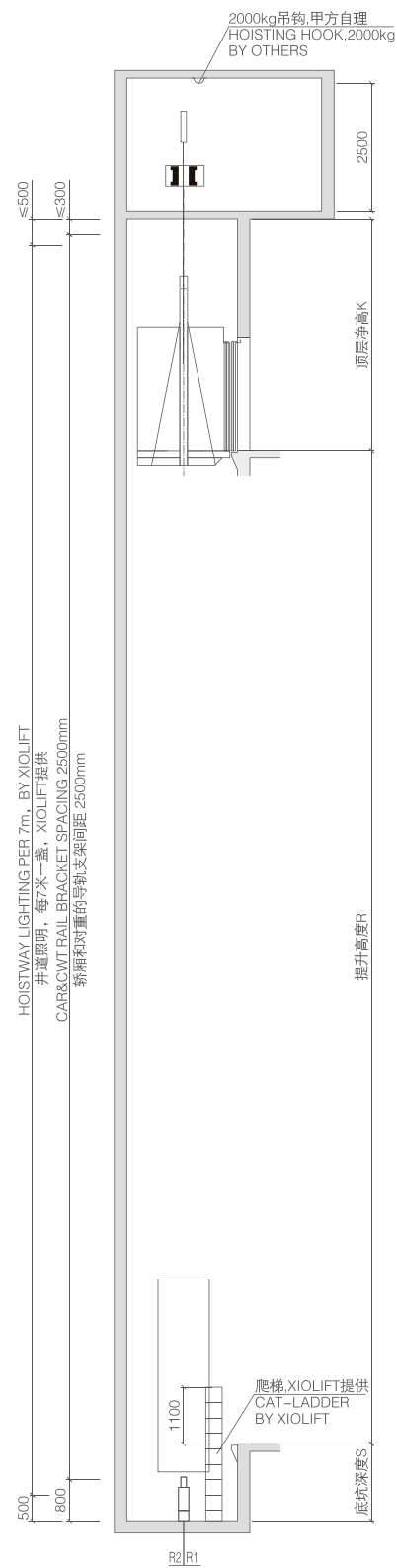
- 井道内和井道墙建筑必须达到防火要求, 并不得装设与电梯无关设备、电源等及无关孔洞。
- 当底坑底面下有人能达到的空间存在, 则对重缓冲器能安装在一直延伸到坚固地实处桩墩上, 或向电梯厂家询问安装对重安全钳。
- 电梯安装之前, 所有层门洞必须设有高度不小于1.2米的安全防护围封, 并应保证有足够的强度。
- 封闭式井道根据需要设通风孔(一般在井道顶部和底部), 其面积不得小于井道水平面积的1%, 通风孔需设防护网。
- 电梯厅门、呼梯显示预留洞及其他预留孔洞在电梯安装完毕时需进行回墙装修。
- 当两相邻层门地坎间距超过11米时, 其间应设置一不得向井道内开启的安全门。安全门尺寸不小于350mm宽x1800mm高。
- 底坑内应防水, 若有积水坑, 应在墙角处。
- 根据技术参数表中的要求, 把电源拉到机房配电箱位置并设带保护的开关且上锁。电源波动范围不应超过±7%。电源零线和接地线应分开, 且接地电阻值不大于4Ω。如增加漏电保护功能, 建议额定剩余电流为500mA。
- 图中标明的所有载荷, 除特别注明外都包含冲击修正量, 井道墙和底坑的强度必须能承受所示各力。
- 图中标明的甲方自理(预埋钢板等), 需预先设置。
- 机房中的温度应保持在5~40℃, 机房应平整且必须能够承受不小于7.0KN每平方米的楼面标准值均布活荷载。当机房地面高度不一且相差大于500mm时, 应设置楼梯或台阶, 并设置护栏。
- 底坑缓冲器墩墩应满足受力要求并在电梯专业安装人员指导下制作。
- 其它要求请参见建筑及布线要求。

载重 (kg)	速度 (m/s)	轿厢外尺寸 宽A×深B (mm)	开门尺寸 宽OP×高OPH (mm)	井道净尺寸 宽HW×深HD (mm)	HW1 (mm)	HW2 (mm)	HD1 (mm)	HD2 (mm)	机房净尺寸 宽MW×深MD (mm)	底坑深度 S (mm)	顶层高度 K (mm)	其它定位尺寸 (mm)				底坑反力 (KN)		承重洞支反力 (KN)			
												C	CTG	CTH1	CTH2	CTR1	CTR2	R1	R2	R3	R4
3000	0.5 1.0	2200x2800	1800x2100	3350x3100	1510	1840	1550	1550	3350x3100	1500	4500	1400	1205	790	140	825	312.5	112	162	132	71

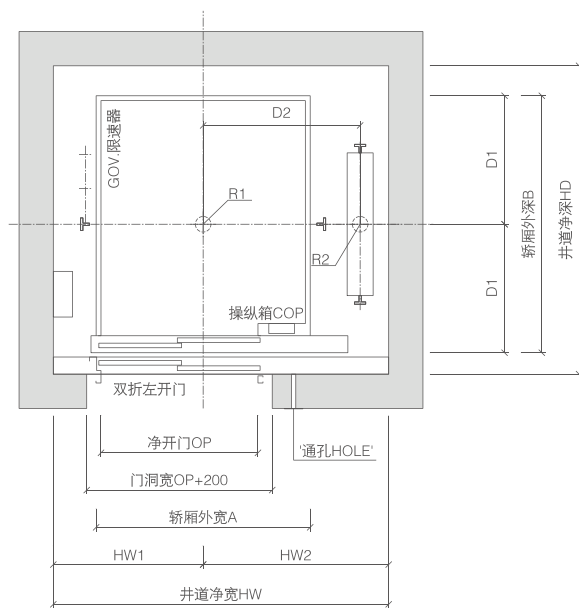
如有需求请联系我们销售人员。 Please contact sales if necessary. 注: 此图不按比例, 除非另有规定。 NOTE: DO NOT SCALE THIS DRAWING, UNLESS OTHERWISE STATED.

XO-HTVF有齿轮载货电梯 1000kg

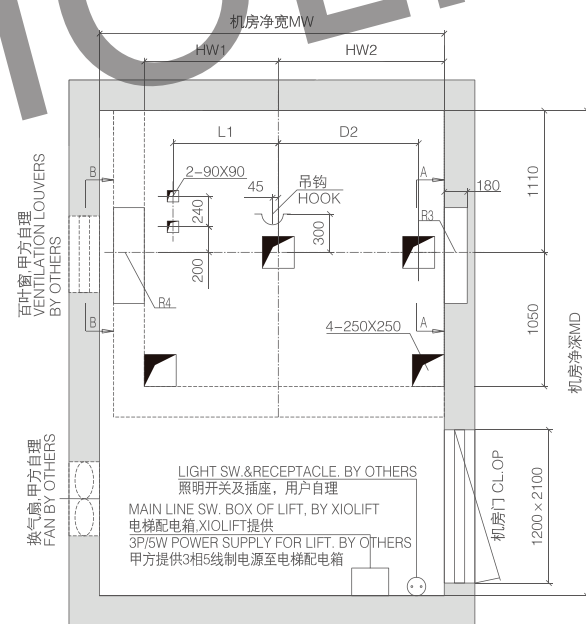
XO-HTVF Geared Freight Elevator 1000kg



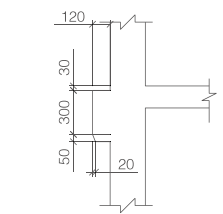
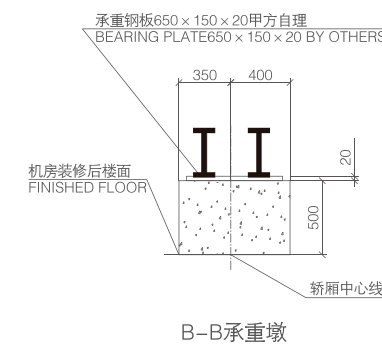
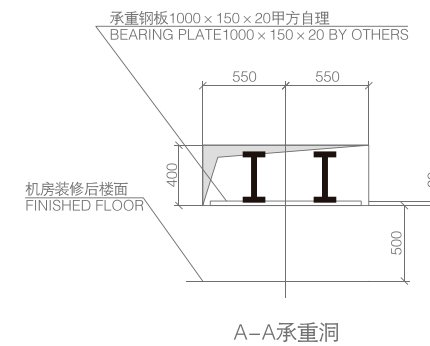
井道立面图
ELEVATION



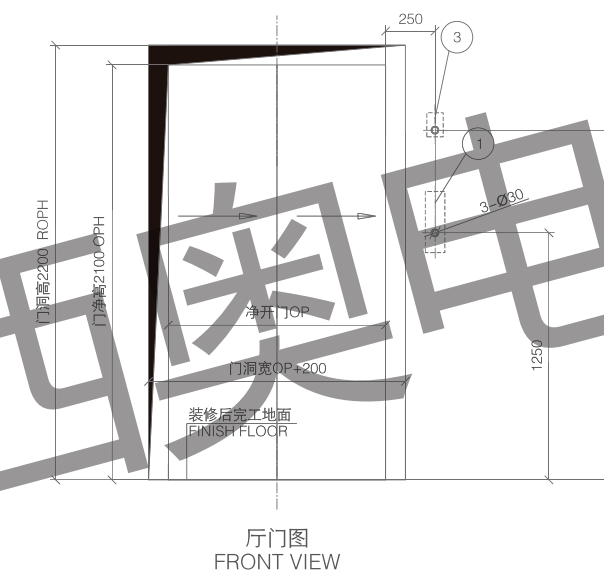
井道平面图
HOISTWAY PLAN



机房留孔图
CUTOUTS OF MACHINE ROOM



牛腿详图
SILL SUPPORT DETAIL



厅门图
FRONT VIEW

- 所有层 (ALL FLOORS)
- 1: 按钮和显示 (HB & HPI)
 - 2: 有消防时, 仅基站设置, 其它情况不需此留孔 (ONLY FOR FIRE SW. SELECTED AT MAIN LANDING)
- 建议甲方采用内径30mm的PVC管预留召唤走线通孔 (FREE HOLE FOR HALL FIXTURE. INTERIOR DIA. Ø 30MM PVC PIPE RECOMMENDED)

甲方须完成的工作

- 1、井道内和井道墙建筑必须达到防火要求, 并不得装设与电梯无关设备、电源等及无关孔洞。
- 2、当底坑底面下有人能达到的空间存在, 则对重缓冲器能安装在一直延伸到坚固地实心桩墩上, 或向电梯厂家询问安装对重安全钳。
- 3、电梯安装之前, 所有层门洞必须设有高度不小于1.2米的安全防护围封, 并应保证有足够的强度。
- 4、封闭式井道根据需设通风孔(一般在井道顶部和底部), 其面积不得小于井道水平面积的1%, 通风孔需设防护网。
- 5、电梯厅门、呼梯显示预留洞及其他预留孔洞在电梯安装完毕时需进行回填装修。
- 6、当两相邻层门地坎间距超过11米时, 其间应设置一不得向井道内开启的安全门。安全门尺寸不小于350mm宽x1800mm高。
- 7、底坑内应防水, 若有积水坑, 应设在墙角处。
- 8、根据技术参数表中的要求, 把电源拉到机房配电箱位置并设带保护的开关且上锁。电源波动范围不应超过±7%。电源零线和接地线应分开, 且接地电阻值不大于4Ω。如增加漏电保护功能, 建议额定剩余电流为500mA。
- 9、图中标明的所有载荷, 除特别注明外都包含冲击修正量, 井道墙和底坑的强度必须能承受所示各力。
- 10、图中标明的甲方自理(预埋钢板等), 需预先设置。
- 11、机房中的温度应保持在5~40℃, 机房应平整且必须能够承受不小于7.0KN每平方米的楼面标准值均布活荷载。当机房地面高度不一且相差大于500mm时, 应设置楼梯或台阶, 并设置护栏。
- 12、底坑缓冲器墩墩应满足受力要求并在电梯专业安装人员指导下制作。
- 13、其它要求请参见建筑及布线要求。

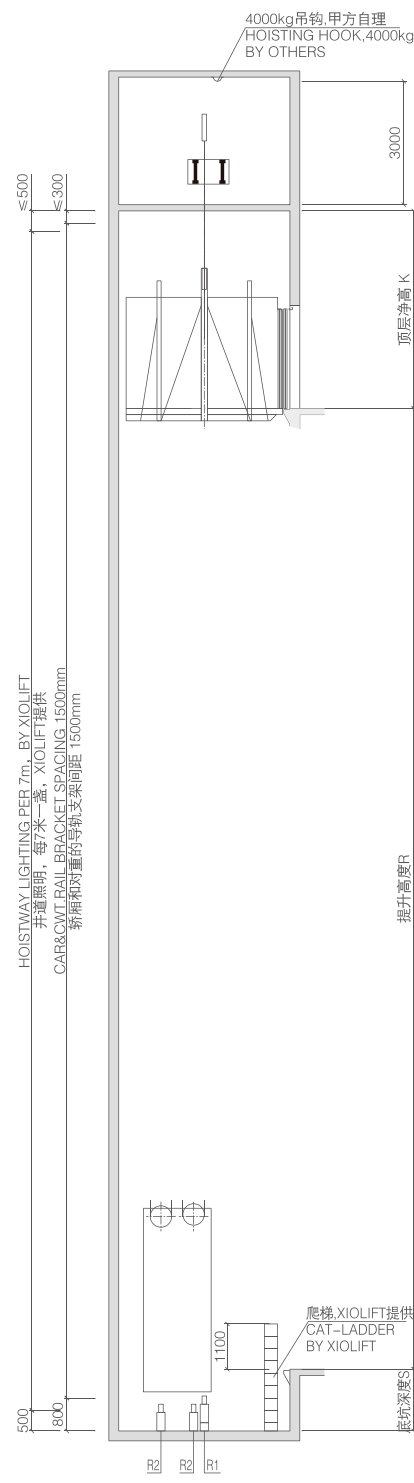
载重 (kg)	速度 (m/s)	轿厢外尺寸 宽A×深B (mm)	开门净尺寸 宽OP×高OPH (mm)	井道净尺寸 宽HW×深HD (mm)	HW1 (mm)	HW2 (mm)	机房净尺寸 宽MW×深MD (mm)	底坑深度 S (mm)	顶层高度 K (mm)	其它定位尺寸 (mm)			底坑反力 (KN)		顶层承载力 (KN)	
										D1	D2	L1	R1	R2	R3	R4
1000	0.5 1.0	1500x1800	1100x2100	2350x2160	1050	1300	2700x3800	1500	4500	900	1100	825	104	84	77	40

如有需求请联系我们销售人员。 Please contact sales if necessary.

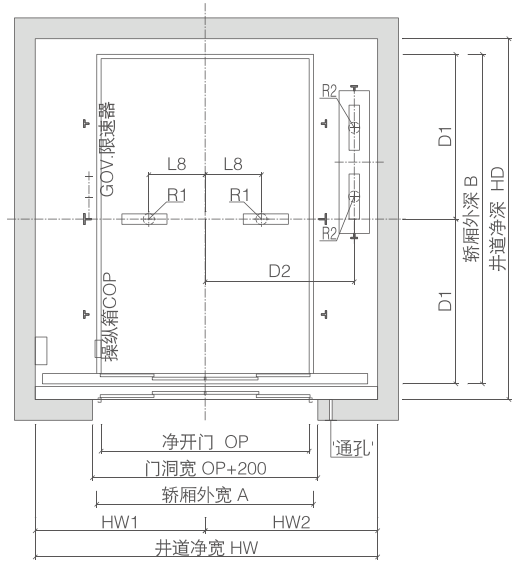
注: 此图不按比例, 除非另有规定。 NOTE: DO NOT SCALE THIS DRAWING, UNLESS OTHERWISE STATED.

XO-HTVF有齿轮载货电梯 4000/5000kg

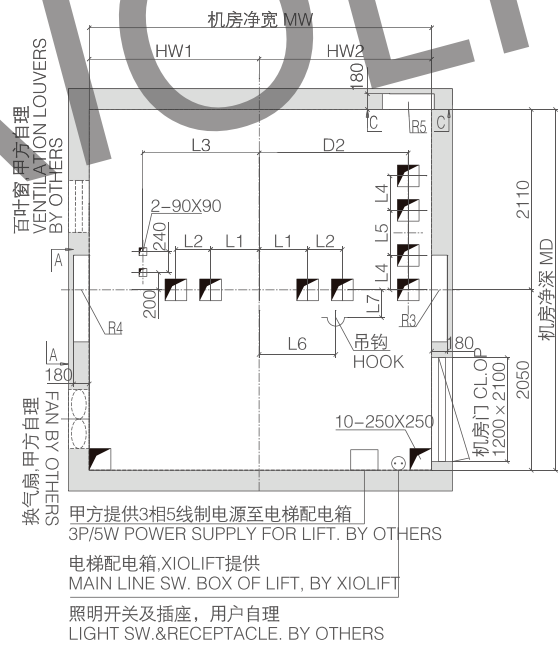
XO-HTVF Geared Freight Elevator 4000/5000kg



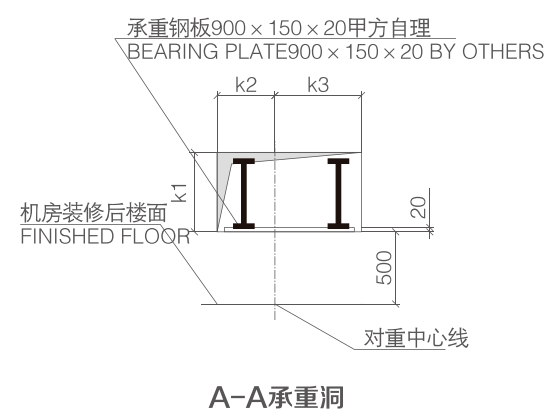
井道立面图
ELEVATION



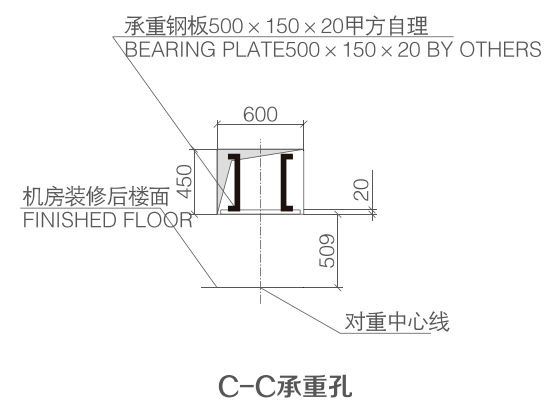
井道平面图
HOISTWAY PLAN



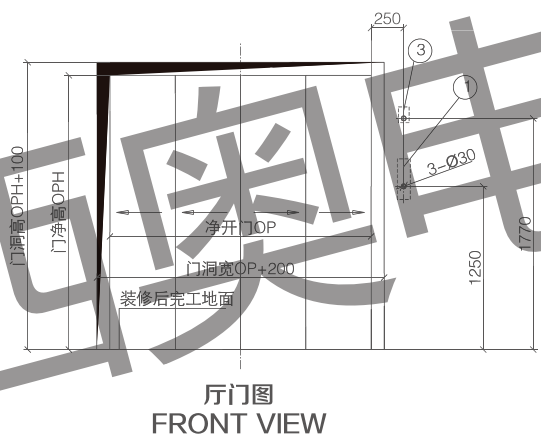
机房留孔图
CUTOUTS OF MACHINE ROOM



A-A承重洞

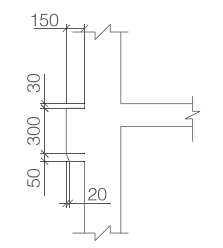


C-C承重孔



厅门图
FRONT VIEW

所有层 (ALL FLOORS)
1:按钮和显示(HB & HPI)
2:有消防时,仅基站设置,其它情况不需此留孔
(ONLY FOR FIRE SW.SELECTED AT MAIN LANDING)
建议甲方采用内径30mm的PVC管预留召唤走线穿孔
(FREE HOLE FOR HALL FIXTURE.INTERIOR DIA.
Ø30MM PVC PIPE RECOMMENDED)



牛腿详图
SILL SUPPORT DETAIL

◎ 甲方须完成的工作

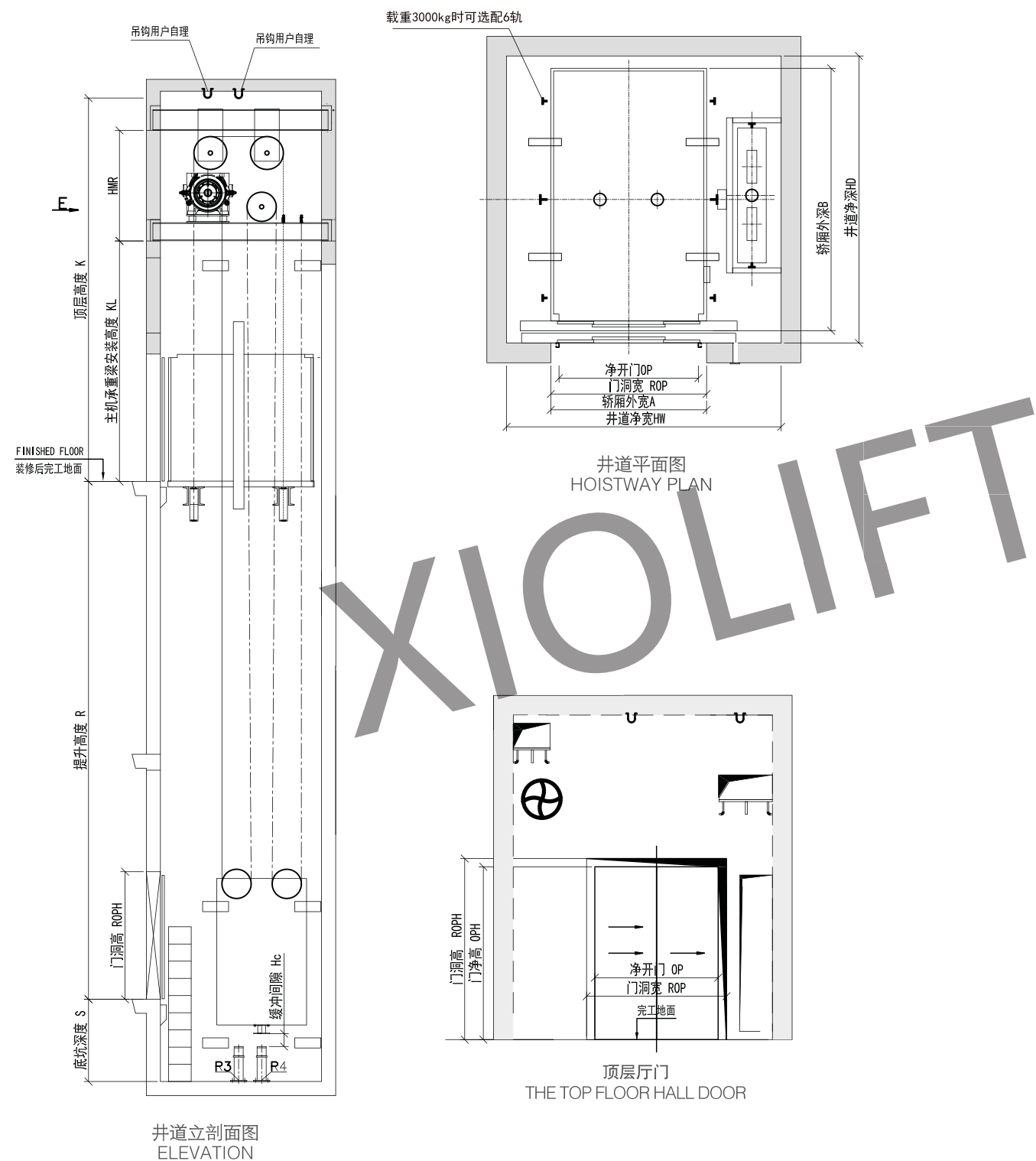
- 井道内和井道墙建筑必须达到防火要求,并不得装设与电梯无关设备、电源等及无关孔洞。
- 当底坑底面下有人能达到的空间存在,则对重缓冲器能安装在一直延伸到坚固地实心桩墩上,或向电梯厂家询问安装对重安全钳。
- 电梯安装之前,所有层门洞必须设有高度不小于1.2米的安全防护围封,并应保证有足够的强度。
- 封闭式井道根据需要设通风孔(一般在井道顶部和底部),其面积不得小于井道水平面积的1%,通风孔需设防护网。
- 电梯厅门、呼梯显示预留洞及其他预留孔洞在电梯安装完毕时需进行回填装修。
- 当两相邻层门地坎间距超过11米时,其间应设置一不得向井道内开启的安全门。安全门尺寸不小于350mm宽x1800mm高。
- 底坑内应防水,若有积水坑,应设在墙角处。
- 根据技术参数表中的要求,把电源拉到机房配电箱位置并设带保护的开关且上锁。电源波动范围不应超过±7%。电源零线和接地线应分开,且接地电阻值不大于4Ω。如增加漏电保护功能,建议额定剩余电流为500mA。
- 图中标明的所有载荷,除特别注明外都包含冲击修正量,井道墙和底坑的强度必须能承受所示各力。
- 图中标明的甲方自理(预埋钢板等),需预先设置。
- 机房中的温度应保持在5~40℃,机房应平整且必须能够承受不小于7.0KN每平方米的楼面标准值均布活荷载。当机房地面高度不一且相差大于500mm时,应设置楼梯或台阶,并设置护栏。
- 底坑缓冲器砵墩应满足受力要求并在电梯专业安装人员指导下制作。
- 其它要求请参见建筑及布线要求。

载重 (kg)	速度 (m/s)	轿厢外尺寸 宽A×深B (mm)	开门净尺寸 宽OP×高OPH (mm)	井道净尺寸 宽HW×深HD (mm)	HD1 (mm)	HD2 (mm)	机房净尺寸 宽MW×深MD (mm)	底坑深度 S (mm)	顶层高度 K (mm)	其它定位尺寸 (mm)										底坑反力 (KN)		顶层承载力 (KN)					
										D1	D2	L1	L2	L3	L4	L5	L6	L7	L8	K1	K2	K3	R1	R2	R3	R4	R5
4000	0.25	2100x3800	2000x2400	3450x4100	1660	1790	3450x4160	1500	4800	1900	1520	260	500	1140	397	520	665	320	450	600	400	600	158	118	196	75	36.8
	0.5									685																	
5000	0.25	2500x3800	2400x2400	3950x4100	1960	1990	3950x4160	1500	4800	1900	1720	560	400	1340	397	520	885	320	650	600	400	600	194	144	246	86	45
	0.5																										

如有需求请联系我们销售人员。 Please contact sales if necessary. 注:此图不按比例,除非另有规定。 NOTE: DO NOT SCALE THIS DRAWING, UNLESS OTHERWISE STATED.

XO-HTVF(MRL)无机房载货电梯 2000/3000kg

XO-HTVF(MRL) MRL Freight Elevator 2000/3000kg



◎ 甲方须完成的工作

- 1、井道内和井道墙建筑必须达到防火要求，并不得装设与电梯无关设备、电源等及无关孔洞。
- 2、当底坑底面下有人能达到的空间存在，则对重缓冲器能安装在一直延伸到坚固地实心桩墩上，或向电梯厂家询问安装对重安全钳。
- 3、电梯安装之前，所有层门门洞必须设有高度不小于1.2米的安全防护围封，并应保证有足够的强度。
- 4、封闭式井道根据需要设通风孔（一般在井道顶部和底部），其面积不得小于井道水平面积的1%，通风孔需设防护网。
- 5、电梯厅门、呼梯显示预留洞及其他预留孔洞在电梯安装完毕时需进行回填装修。
- 6、当两相邻层门地坎间距超过11米时，其间应设置一不得向井道内开启的安全门。安全门尺寸不小于850mm宽x1800mm高。
- 7、底坑内应防水，若有积水坑，应设在墙角处。
- 8、根据技术参数表中的要求，把电源拉到机房配电箱位置并设带保护的开关且上锁。电源波动范围不应超过±7%。电源零线和接地线应分开，且接地电阻值不大于4Ω。如增加漏电保护功能，建议额定剩余电流为500mA。
- 9、图中标明的所有载荷，除特别注明外都包含冲击修正量，井道墙和底坑的强度必须能承受所示各力。
- 10、图中标明的甲方自理(预埋钢板等)，需预先设置。
- 11、机房中的温度应保持在5-40℃，机房应平整且必须能够承受不小于7.0KN每平方米的楼面标准值均布活荷载。当机房地面高度不一且相差大于500mm时，应设置楼梯或台阶，并设置护栏。
- 12、底坑缓冲器砧墩应满足受力要求并在电梯专业安装人员指导下制作。
- 13、其它要求请参见建筑及布线要求。

载重Q kg	导轨列数	单双通	速度V m/s	轿厢外宽A mm	轿厢外深B mm	轿厢净宽CW mm	轿厢净深CD mm	井道净宽HW mm	开门宽度OP mm	门洞宽度ROP mm	井道净深HD mm	顶层高度K mm	底坑深度S mm
2000	2列	单通	0.5	1800	2500	1732	2262	3250	1500	1700	2800	4500	1500
			1	1800	2500	1732	2262	3250	1500	1700	2800	4500	1500
		双通、贯通	0.5	1800	2600	1732	2192	3250	1500	1700	2800	4500	1500
			1	1800	2600	1732	2192	3250	1500	1700	2800	4500	1500

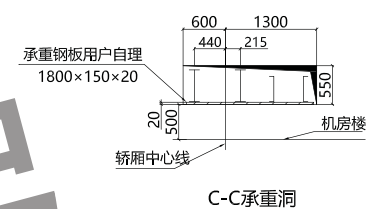
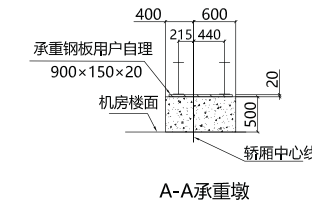
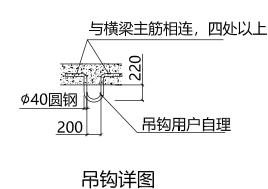
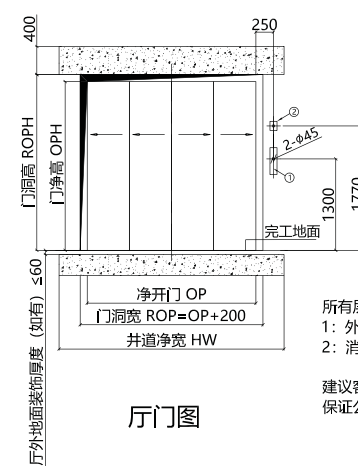
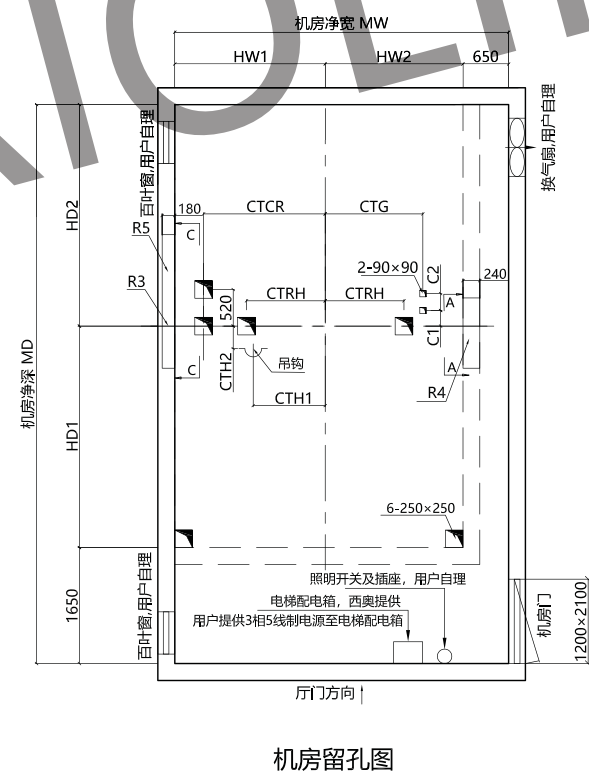
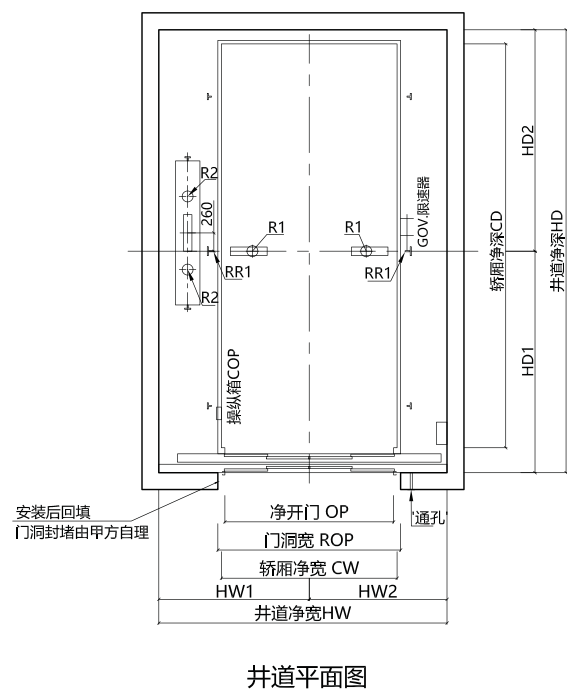
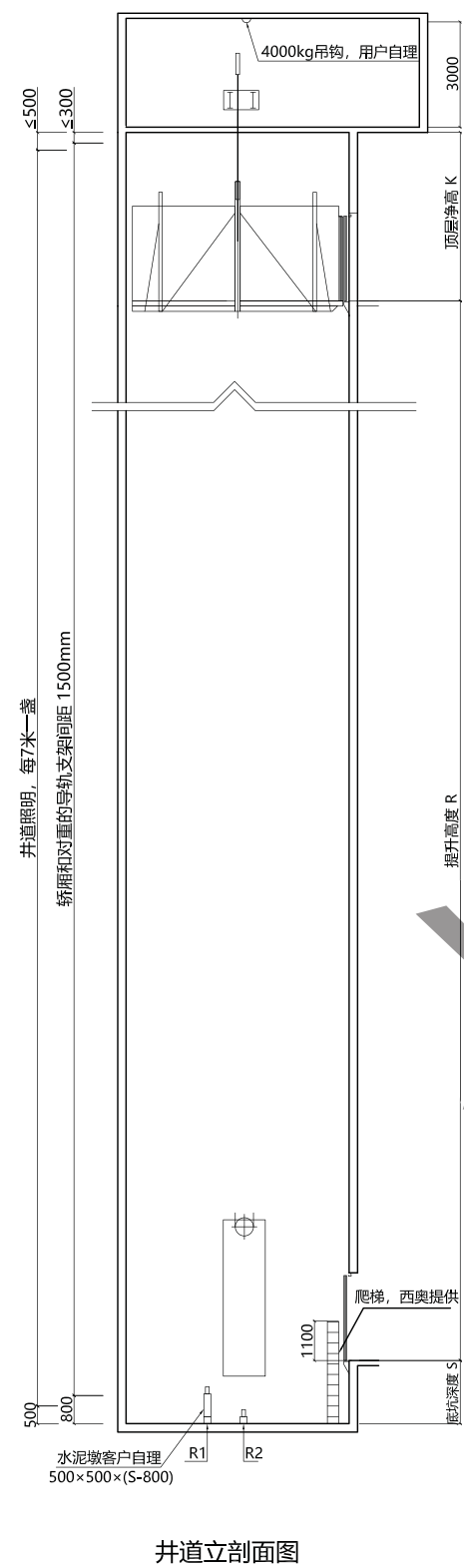
载重Q kg	导轨列数	单双通	速度V m/s	轿厢外宽A mm	轿厢外深B mm	轿厢净宽CW mm	轿厢净深CD mm	井道净宽HW mm	开门宽度OP mm	门洞宽度ROP mm	井道净深HD mm	顶层高度K mm	底坑深度S mm	
3000	2列	单通	0.5	2200	2800	2132	2562	3600	1800	2000	3100	4700	1500	
			0.5	2200	2800	2132	2392	3600	1800	2000	3100	4700	1500	
		6列	单通	0.5	1800	3300	1732	3062	3200	1600	1800	3600	4700	1500
				0.5	1800	3300	1732	2892	3200	1600	1800	3600	4700	1500

如有需求请联系我们销售人员。 Please contact sales if necessary.

注：此图不按比例，除非另有规定。 NOTE: DO NOT SCALE THIS DRAWING, UNLESS OTHERWISE STATED.

XO-TQJ汽车电梯 3000kg

XO-TQJ Car Elevator 3000kg



甲方须完成的工作

- 井道内和井道墙建筑必须达到防火要求，并不得装设与电梯无关设备、电源等及无关孔洞。
- 当底坑底面下有人能达到的空间存在，则对重缓冲器能安装在一直延伸到坚固地实心桩墩上，或向电梯厂家询问安装对重安全钳。
- 电梯安装之前，所有层门洞必须设有高度不小于1.2米的安全防护围封，并应保证有足够的强度。
- 封闭式井道根据需要设通风孔(一般在井道顶部和底部)，其面积不得小于井道水平面积的1%，通风孔需设防护网。
- 电梯厅门、呼梯显示预留洞及其他预留孔洞在电梯安装完毕时需进行回填装修。
- 当两相邻层门地坎间距超过11米时，其间应设置一不得向井道内开启的安全门。安全门尺寸不小于350mm宽x1800mm高。
- 底坑内应防水，若有积水坑，应在墙角处。
- 根据技术参数表中的要求，把电源拉到机房配电箱位置并设带保护的开关且上锁。电源波动范围不应超过±7%。电源零线和接地线应分开，且接地电阻值不大于4Ω。如增加漏电保护功能，建议额定剩余电流为500mA。
- 图中标明的所有载荷，除特别注明外都包含冲击修正量，井道墙和底坑的强度必须能承受所示各力。
- 图中标明的甲方自理(预埋钢板等)，需预先设置。
- 机房中的温度应保持在5~40℃，机房应平整且必须能够承受不小于7.0KN/平方米的楼面标准值均布活荷载。当机房地面高度不一且相差大于500mm时，应设置楼梯或台阶，并设置护栏。
- 底坑缓冲器墩墩应满足受力要求并在电梯专业安装人员指导下制作。
- 其它要求请参见建筑及布线要求。

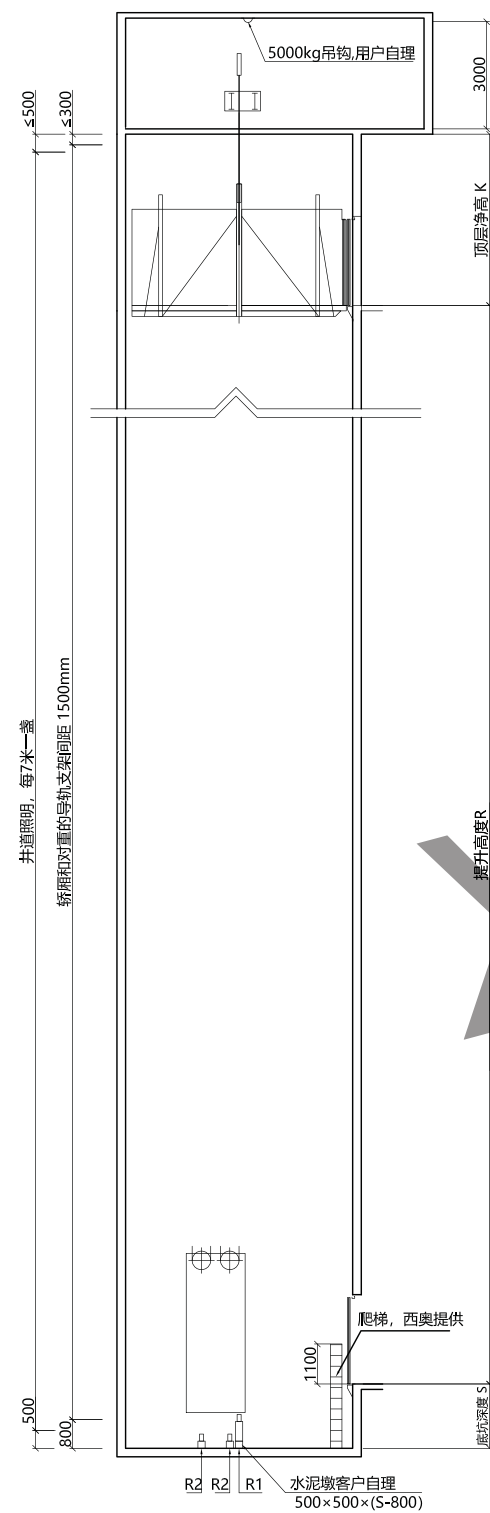
载重 (kg)	速度 (m/s)	轿厢净尺寸 CW×CD (mm)	开门净尺寸 宽OP×高OPH (mm)	井道净尺寸 宽HW×深HD (mm)	机房净尺寸 宽MW×深MD (mm)	HW1 (mm)	HW2 (mm)	HD1 (mm)	HD2 (mm)	支反力 (kN)					其他定位尺寸 (mm)					底坑深度 S (mm)	顶层高度 K (mm)			
										R1	R2	R3	R4	R5	RR1	CTG	CTCR	CTRH	CTH1			CTH3	C1	C2
3000	0.5	2500×5746	2400×2400	4100×6300	4750×7950	2140	1960	3150	3150	144	186	294	150	58.5	180	1390	1730	1120	1025	320	222	240	1500	4800

如有需求请联系我们销售人员。 Please contact sales if necessary.

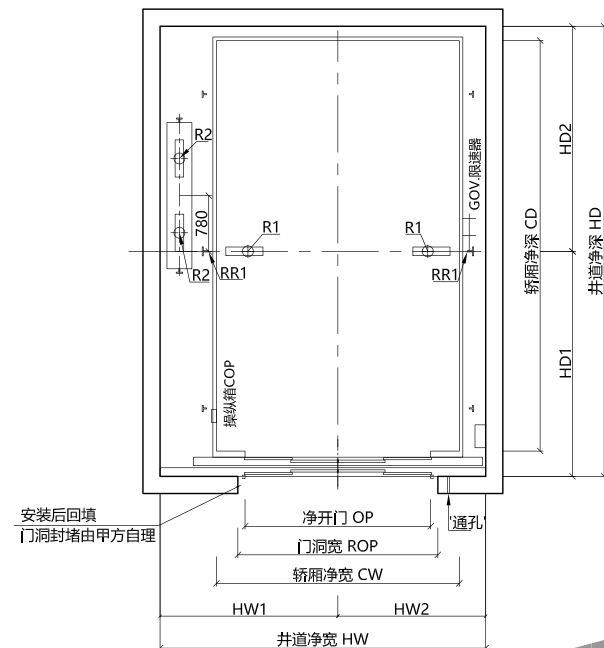
注：此图不按比例，除非另有规定。 NOTE: DO NOT SCALE THIS DRAWING, UNLESS OTHERWISE STATED.

XO-TQJ汽车电梯 5000kg

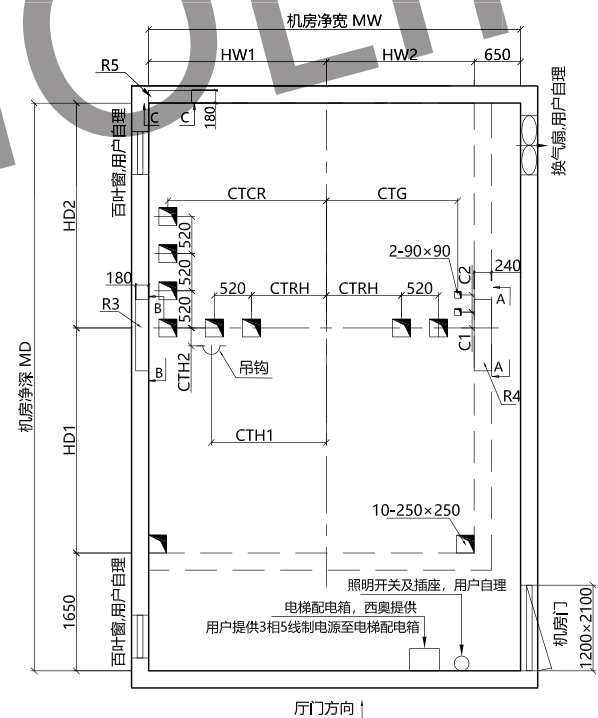
XO-TQJ Car Elevator 5000kg



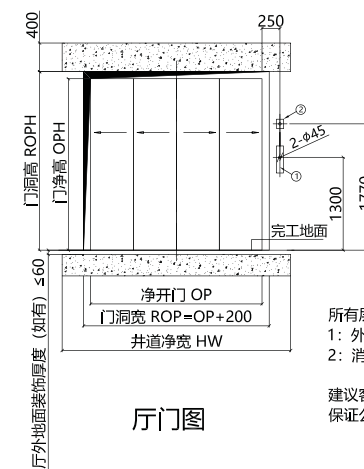
井道立剖面图



井道平面图

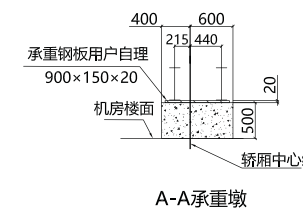


机房留孔图

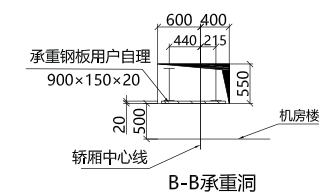


厅门图

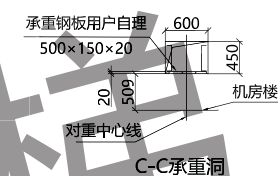
所有层
1: 外召集成基站锁 (基站锁仅基站设置)
2: 消防盒, 仅基站设置
建议客户所有留孔现场用PVC管预留, 请保证公司净尺寸要求



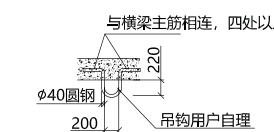
A-A承重墩



B-B承重洞



C-C承重洞



吊钩详图

甲方须完成的工作

- 井道内和井道墙建筑必须达到防火要求, 并不得装设与电梯无关设备、电源等及无关孔洞。
- 当底坑底面下有人能达到的空间存在, 则对重缓冲器能安装在一直延伸到坚固地实心桩墩上, 或向电梯厂家询问安装对重安全钳。
- 电梯安装之前, 所有层门洞必须设有高度不小于1.2米的安全防护围封, 并应保证有足够的强度。
- 封闭式井道根据需要设通风孔(一般在井道顶部和底部), 其面积不得小于井道水平面积的1%, 通风孔需设防护网。
- 电梯厅门、呼梯显示预留洞及其他预留孔洞在电梯安装完毕时需进行回填装修。
- 当两相邻层门地坎间距超过11米时, 其间应设置一不得向井道内开启的安全门。安全门尺寸不小于350mm宽x1800mm高。
- 底坑内应防水, 若有积水坑, 应在墙角处。
- 根据技术参数表中的要求, 把电源拉到机房配电箱位置并设带保护的开关且上锁。电源波动范围不应超过±7%。电源零线和接地线应分开, 且接地电阻值不大于4Ω。如增加漏电保护功能, 建议额定剩余电流为500mA。
- 图中标明的所有载荷, 除特别注明外都包含冲击修正量, 井道墙和底坑的强度必须能承受所示各力。
- 图中标明的甲方自理(预埋钢板等), 需预先设置。
- 机房中的温度应保持在5~40℃, 机房应平整且必须能够承受不小于7.0KN每平方米的楼面标准值均布活荷载。当机房地面高度不一且相差大于500mm时, 应设置楼梯或台阶, 并设置护栏。
- 底坑缓冲器砵墩应满足受力要求并在电梯专业安装人员指导下制作。
- 其它要求请参见建筑及布线要求。

载重 (kg)	速度 (m/s)	轿厢净尺寸 CW×CD (mm)	开门净尺寸 宽OP×高OPH (mm)	井道净尺寸 宽HW×深HD (mm)	机房净尺寸 宽MW×深MD (mm)	HW1 (mm)	HW2 (mm)	HD1 (mm)	HD2 (mm)	支反力 (kN)					其他定位尺寸 (mm)					底坑深度 S (mm)	顶层高度 K (mm)			
										R1	R2	R3	R4	R5	RR1	CTG	CTCR	CTRH	CTH1			CTH3	C1	C2
5000	0.25 0.5	3400×5746	2600×2400	4560×6300	5210×7950	2490	2070	3150	3150	206.6	260	405	226	81.2	237.5	1840	2220	1050	1611	250	222	240	1500	4800

如有需求请联系我们销售人员。 Please contact sales if necessary.

注: 此图不按比例, 除非另有规定。 NOTE: DO NOT SCALE THIS DRAWING, UNLESS OTHERWISE STATED.